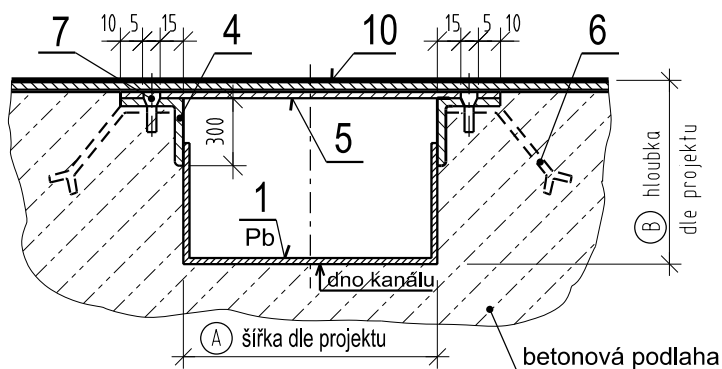
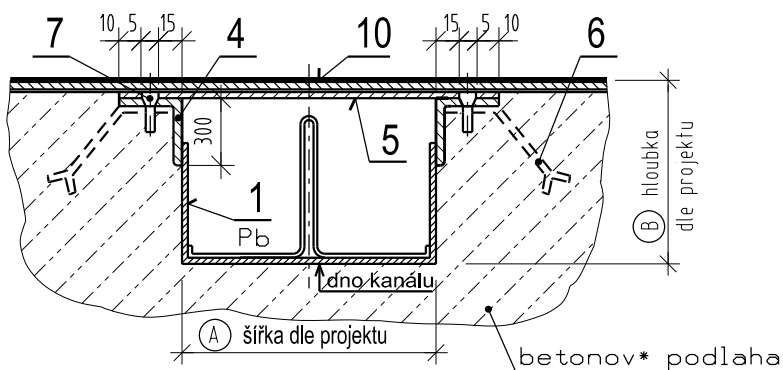


Míry jsou uvedeny v mm od čisté (obložené) zdi nebo podlahy.

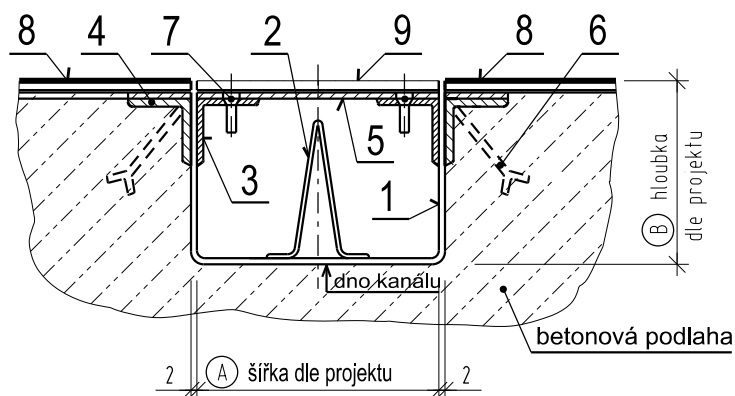
KABEL. KANÁL BEZ PŘEPÁŽKY



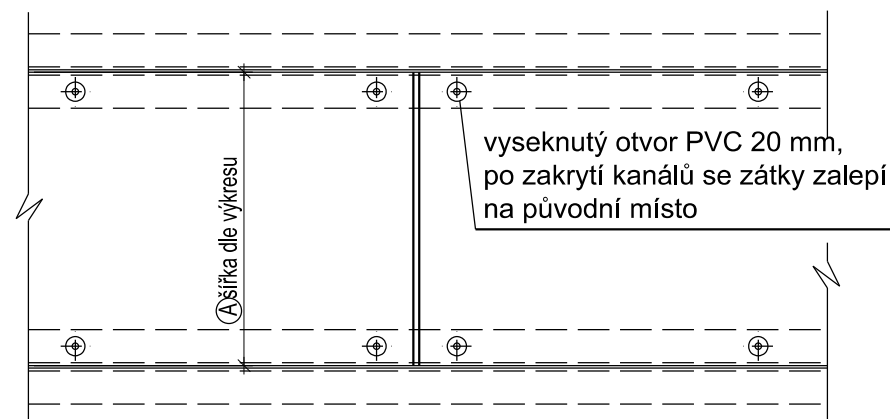
KABEL. KANÁL S PŘEPÁŽKOU - varianta 1



KABEL. KANÁL CELOKOVOVÝ S PŘEPÁŽKOU - varianta 2



NÁVRH PŮDORYSU KABEL. KANÁLU (pohled na odnímatelné víko)



## LEGENDA:

- 1 plášť kabelového koryta - plech 2 mm
- 2 přepážka, plech 2 mm, ostré hrany začistit - jen pokud bude muset být kanál dělený
- 3 vnitřní úhelník, ocel 25 x 25 x 2,5 mm
- 4 vnější úhelník, ocel 30 x 30 x 3 mm
- 5 víko - do šíře 250 mm, plech 3 mm
- 5 víko - nad šířku 250 mm, plech 5 mm
- 6 pracná, plochá ocel 30 x 3 mm (přivařit vždy po 400 mm k úhelníku - pol. č. 4)
- 7 šroub - zapuštěný - mosazný : M 4 (pro plech tl. 5 mm šroub M 5)
- 8 antistatická krytina podlahy - na okolní podlaze
- 9 antistatická krytina podlahy - nalepená na víko
- 10 antistatická krytina podlahy - lepená vcelku (variantně)

## POZNÁMKA:

Šířka "B" kanálu a hloubka "A" kanálu - vždy dle kót na hlavním výkrese projektu.

V případě nutnosti otevření kabelových kanálů se sváry z PVC proříznou, odstraní zátky 20 mm a víko se bez porušení demontuje.

Kabelový kanál připraví před montáží kompletní dodavatel stavby.

Kanál zůstane odkrytý, na víkách varianta 2) bude nalepena AP krytina.